

ESENCIALES de LABORATORIO

2026



¡DESCÚBRELO!



AUTOCLAVE DE SOBREMESA

ZCK018

P. OFERTA
1605,50 €

ZCK019

P. OFERTA
1724,25 €



Automatización completa



Variedad de programas



Seguridad y control

Ofertas válidas hasta el 31/07/2026.
Precios Venta al Público recomendado, sin IVA, válidos salvo error tipográfico.
Fotografías no contractuales. Oferta limitada a stock disponible. Nos reservamos el derecho de limitar la cantidad solicitada. En caso de rotura en stock, podemos ofrecer alternativas equivalentes al material solicitado, de precio diferente pero el mismo descuento que el solicitado inicialmente.

DISTRIBUIDO POR:

José María Navas Pérez
NAVAS DISTRIBUCIONES
info@navasdistribuciones.com
www.navasdistribuciones.com
963572363-963573073-963577629

MORTERO CON PICO Y MANO

15%



- Material: Acero inoxidable AISI 304

| Ref. | Cap. | Ø ext. | H* | Long. mano | Antes | AHORA |
|--------|---------|--------|--------|------------|-------|-------|
| BBW002 | 500 mL | 125 mm | 83 mm | 130 mm | 61,50 | 52,28 |
| BBW003 | 750 mL | 140 mm | 92 mm | 130 mm | 68,75 | 58,44 |
| BBW004 | 1000 mL | 160 mm | 106 mm | 130 mm | 72,95 | 62,01 |
| BBW005 | 1500 mL | 180 mm | 112 mm | 130 mm | 79,85 | 67,87 |
| BBW006 | 2000 mL | 200 mm | 120 mm | 130 mm | 88,00 | 74,80 |

* altura con base

DESECADOR CON LLAVE

20%



DIMENSIONES



d1: diámetro externo
d2: diámetro interno

ISO 13130

BORO 3.3

- Sin disco de porcelana, incluye la tapa con tapón de plástico.

| Referencia | d2 | d1 | Antes | AHORA |
|------------|--------|--------|--------|--------|
| BDB006 | 100 mm | 151 mm | 215,73 | 172,58 |
| BDB007 | 150 mm | 210 mm | 226,36 | 181,09 |
| BDB008 | 200 mm | 269 mm | 229,75 | 183,80 |
| BDB009 | 250 mm | 329 mm | 292,71 | 234,17 |
| BDB010 | 300 mm | 392 mm | 414,91 | 331,93 |

DESECADOR TAPA BOTÓN

20%



DIMENSIONES



d1: diámetro externo
d2: diámetro interno

ISO 13130

BORO 3.3

- Incluye tapa con tapón de polipropileno. No incluye disco de porcelana.

| Referencia | d2 | d1 | Antes | AHORA |
|------------|--------|--------|--------|--------|
| BDD006 | 100 mm | 151 mm | 85,84 | 68,67 |
| BDD007 | 150 mm | 210 mm | 102,45 | 81,96 |
| BDD008 | 200 mm | 269 mm | 146,67 | 117,34 |
| BDD009 | 250 mm | 329 mm | 227,19 | 181,75 |
| BDD010 | 300 mm | 392 mm | 288,05 | 230,44 |

PLACA DE CULTIVO, PE TRANSPARENTE

15%



- Libres de DNasa, RNasa y pirógenos. Envasadas en bolsa individual.
- Pocillos numerados con código alfanumérico para facilitar la identificación. Esterilizados con haz de electrones (E-beam).

| Ref. | Pocillos | Fondo | Vol. trabajo | Pack | Antes | AHORA |
|--------|----------|-------|--------------|------|-------|-------|
| BRL001 | 6 | Plano | 1.90/2.90 mL | B/50 | 73,55 | 62,52 |
| BRL002 | 12 | Plano | 0.76/1.14 mL | B/50 | 76,49 | 65,02 |
| BRL003 | 24 | Plano | 0.38/0.57 | B/50 | 76,49 | 65,02 |
| BRL004 | 48 | Plano | 0.19/0.29 | B/50 | 82,45 | 70,08 |
| BRL005 | 96 | Plano | 0.075/0.20 | B/50 | 73,55 | 62,52 |
| BRL006 | 96 | En U | 0.075/0.20 | B/50 | 82,45 | 70,08 |

CRIOTUBO CON TAPÓN DE ROSCA EXTERNA / INTERNA

HASTA 20%



- Fabricado en polipropileno de grado médico, resistente a congelación y descongelación. Diseño transparente y fácil de manejar.
- El almacenamiento máximo de líquido es el 80% de la escala máxima. Rango de resistencia a la temperatura de -196°C a +121°C
- Libre de DNasa/RNasa, endotoxinas y ADN humano.

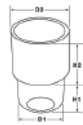
| Referencia | Capacidad | Rosca | Pack | Antes | AHORA |
|------------|-----------|---------|-------|-------|-------|
| BGN048 | 1 mL | Externa | B/100 | 13,54 | 12,19 |
| BGN049 | 1 mL | Interna | B/100 | 13,54 | 12,19 |
| BGN050 | 2 mL | Externa | B/100 | 13,65 | 12,29 |
| BGN051 | 2 mL | Interna | B/100 | 13,65 | 10,92 |
| BGN052 | 3,6 mL | Externa | B/100 | 20,40 | 16,32 |
| BGN053 | 3,6 mL | Interna | B/100 | 20,40 | 19,38 |
| BGN054 | 5 mL | Externa | B/100 | 22,82 | 20,54 |
| BGN055 | 5 mL | Interna | B/100 | 22,82 | 20,54 |

TAPÓN GOMA CON FALDÓN

10%



DIMENSIONES



d1: diámetro
d2: diámetro
H1: altura parte reversible
H2: altura parte interior



- Rango de temperatura de trabajo 60/70 °C
- Fabricado en caucho natural. No apto para procesos repetidos de esterilización en autoclave.

| Ref. | D1 | D2. | H1 | H2 | Lote | AHORA | |
|--------|----------|---------|---------|---------|------|-------|------|
| | | | | | | Antes | |
| BMJ012 | 10.2 mm | 13.3 mm | 9.7 mm | 10.2 mm | 10 | 0,85 | 0,77 |
| BMJ013 | 13 mm | 18.7 mm | 9.7 mm | 10.2 mm | 10 | 1,36 | 1,22 |
| BMJ014 | 15.85 mm | 20.2 mm | 15.2 mm | 15 mm | 10 | 1,45 | 1,31 |
| BMJ015 | 24 mm | 28.3 mm | 13.5 mm | 21.4 mm | 10 | 4,61 | 4,15 |
| BMJ016 | 13.6 mm | 18 mm | 10 mm | 15.6 mm | 10 | 1,24 | 1,12 |
| BMJ017 | 18.5 mm | 24 mm | 14.8 mm | 18.5 mm | 10 | 1,59 | 1,43 |
| BMJ018 | 24.4 mm | 28.8 mm | 15.4 mm | 21 mm | 10 | 4,16 | 3,74 |
| BMJ019 | 28.6 mm | 34.6 mm | 19.7 mm | 16.5 mm | 10 | 6,00 | 5,40 |

ESTERILIZADOR INFRARROJO

15%



- Posibilidad de esterilizar a: 400°C y 850°C.

| Referencia | BRG016 | BRG025 |
|---------------|----------------|----------------|
| Ø orificio | 14 mm | 35 mm |
| Longitud tubo | 150 mm | 100 mm |
| Dimensiones | 175x135x190 mm | 147x130x200 mm |
| Antes | 155,00 | 179,50 |
| AHORA | 131,75 | 152,58 |

CONTADOR DIGITAL DE COLONIAS

15%



| | |
|----------------------|--------------------------------------|
| Referencia | BRJ003 |
| Pantalla | LED |
| Aumentos | 2x |
| Funciones operativas | Promedio, cero (reset), cuenta atrás |
| Salida | USB |
| Dimensiones | 35x30x37 cm |
| Antes | 1052,12 |
| AHORA | 894,30 |

BOLSA DOBLE PARA TRANSPORTE DE MUESTRAS, PE

25%



APROVECHA EL
25%
DE DESCUENTO



| Ref. | Dim. (bolsa zip) | | Dim. (bolsa doc.) | | Antes | AHORA |
|--------|------------------|--------|-------------------|--------|-------|-------|
| | Largo | Ancho | Largo | Ancho | | |
| BYF105 | 240 mm | 155 mm | 225 mm | 155 mm | 10,39 | 7,79 |

BOLSA CON CIERRE ZIP, PE

15%



| Ref. | Largo x Ancho | Pack | Lot | Antes | | AHORA | |
|--------|---------------|-------|-----|--------|------------|--------|-------------|
| | | | | P.unit | P.unit/lot | P.UNIT | P.UNIT/LOTE |
| BYF117 | 80x60 mm | B/100 | 10 | 0,94 | 0,75 | 0,80 | 0,64 |
| BYF118 | 110x70 mm | B/100 | 10 | 1,34 | 1,07 | 1,14 | 0,91 |
| BYF119 | 150x100 mm | B/100 | 10 | 2,39 | 1,91 | 2,03 | 1,62 |
| BYF120 | 180x120 mm | B/100 | 10 | 3,08 | 2,46 | 2,62 | 2,09 |
| BYF121 | 220x150 mm | B/100 | 10 | 4,58 | 3,66 | 3,89 | 3,11 |
| BYF122 | 250x180 mm | B/100 | 10 | 6,20 | 4,96 | 5,27 | 4,22 |
| BYF123 | 300x200 mm | B/100 | 10 | 12,18 | 6,39 | 10,35 | 5,43 |

CONTENEDOR DE CONGELACIÓN

20%



ENDO plasticware



- Fabricado de cartón robusto con revestimiento superior. Resistencia química a alcoholes y disolventes orgánicos suaves.
- Rango de temperatura estable de -196°C a 121°C. Adecuado para el almacenamiento en nitrógeno líquido.

| Ref. | Cap. | Material | Color | Antes | AHORA |
|--------|-------------|----------|--------|-------|-------|
| BYF129 | 12x1,5/2 mL | Foam | Azul | 49,00 | 39,20 |
| BYF130 | 18x1,5/2 mL | PC | Blanco | 22,00 | 17,60 |

ROLLO DE PARAFILM

5%



PARAFILM

+200%
Se estira más del 200%

- El material flexible y autosellante permite que se adhiera alrededor de formas y superficies irregulares.
- Resiste hasta 48 horas a muchas sustancias polares como soluciones salinas, ácidos inorgánicos y soluciones alcalinas.

| Ref. | Rollo de | Lot | Antes | | AHORA | |
|--------|--------------|-----|--------|------------|--------|-------------|
| | | | P.unit | P.unit/lot | P.UNIT | P.UNIT/LOTE |
| BYH502 | 38 m x 10 cm | 12 | 29,58 | 27,39 | 28,10 | 26,02 |
| BYH503 | 75 m x 10 cm | 12 | 62,70 | 56,43 | 59,57 | 53,61 |

DISPENSADOR DE PARAFILM M

10%



Mahita



- Fabricado en acrílico. Diseñado para el almacenamiento, dispersión y corte de Parafilm® M.
- Compatible con rollos, cintas y etiquetas de 5 y 10 cm de ancho.
- Tapa superior abatible que facilita la recarga del dispensador.

| Referencia | Dimensiones | Antes | AHORA |
|------------|-------------|-------|-------|
| BYK002 | 180x120x160 | 79,85 | 71,87 |

* Rollo de Parafilm no incluido

VASO FORMA BAJA, VIDRIO

8%



BORO 3.3

DIN 12331

ISO 3819

GLASSCO

| Ref. | Cap. | Ø ext. | H. | Lote | Antes | AHORA |
|--------|---------|--------|--------|------|-------|-------|
| CBC089 | 10 mL | 26 mm | 35 mm | 10 | 1,13 | 1,04 |
| CBC090 | 25 mL | 35 mm | 51 mm | 10 | 1,32 | 1,21 |
| CBC091 | 50 mL | 42 mm | 58 mm | 12 | 1,35 | 1,24 |
| CBC092 | 100 mL | 50 mm | 70 mm | 12 | 1,24 | 1,14 |
| CBC093 | 150 mL | 60 mm | 88 mm | 10 | 1,68 | 1,55 |
| CBC081 | 250 mL | 70 mm | 95 mm | 12 | 1,92 | 1,77 |
| CBC082 | 400 mL | 80 mm | 110 mm | 10 | 2,29 | 2,11 |
| CBC083 | 600 mL | 90 mm | 125 mm | 6 | 2,69 | 2,47 |
| CBC084 | 1000 mL | 105 mm | 145 mm | 6 | 3,43 | 3,16 |

VASO FORMA BAJA, PMP

5%



ENDO plasticware

ISO 6706

DIN 12681



| Ref. | Cap. | Grad. | Ø ext. | H. | Lote | Antes | AHORA |
|--------|---------|-------|--------|--------|------|-------|-------|
| CBG028 | 25 mL | 1 mL | 33 mm | 45 mm | 10 | 1,65 | 1,57 |
| CBG029 | 50 mL | 2 mL | 45 mm | 60 mm | 10 | 1,71 | 1,62 |
| CBG030 | 100 mL | 5 mL | 53 mm | 70 mm | 10 | 2,13 | 2,02 |
| CBG031 | 250 mL | 10 mL | 78 mm | 95 mm | 10 | 3,54 | 3,36 |
| CBG032 | 500 mL | 10 mL | 88 mm | 119 mm | 10 | 6,05 | 5,75 |
| CBG033 | 1000 mL | 20 mL | 104 mm | 140 mm | 6 | 10,24 | 9,73 |

VASO FORMA BAJA, PP

10%



ISO 7056

AUTO +121°

APTO

Kartell

| Ref | Cap. | Grad. | d. x H. | Lote | Antes | AHORA |
|--------|---------|--------|--------------|------|-------|-------|
| CBH008 | 100 mL | 5 mL | 51x72 mm | 12 | 1,63 | 1,47 |
| CBH009 | 250 mL | 10 mL | 71x95 mm | 16 | 2,01 | 1,81 |
| CBH010 | 500 mL | 10 mL | 87x119 mm | 12 | 3,35 | 3,02 |
| CBH011 | 1000 mL | 20 mL | 109x147 mm | 4 | 6,60 | 5,94 |
| CBH012 | 2000 mL | 50 mL | 132x183.5 mm | 4 | 9,20 | 8,28 |
| CBH013 | 3000 mL | 500 mL | 158x201 mm | 2 | 17,75 | 15,98 |
| CBH014 | 5000 mL | 500 mL | 188.5x229 mm | 2 | 26,83 | 24,15 |

JARRA GRADUADA APILABLE FORMA ALTA **10%**



ENDO
plasticware

AUTO
+120°

- Fabricadas en PP.
- Graduación en relieve. Paredes gruesas y alta resistencia química.

| Ref | Cap. | d. | h. | Antes | AHORA |
|--------|---------|--------|--------|-------|-------|
| CCB021 | 250 mL | 75 mm | 115 mm | 2,04 | 1,84 |
| CCB022 | 500 mL | 100 mm | 137 mm | 1,92 | 1,73 |
| CCB023 | 1000 mL | 125 mm | 167 mm | 3,00 | 2,70 |
| CCB024 | 2000 mL | 150 mm | 217 mm | 4,40 | 3,96 |
| CCB025 | 3000 mL | 170 mm | 244 mm | 7,20 | 6,48 |

JARRA ACERO INOX. CON REBORDE **15%**



ENDO
metalware

- Con borde curvado y resistentes a agentes químicos.

| Referencia | Capacidad | Dim. (hxØ) | Antes | AHORA |
|------------|-----------|------------|-------|-------|
| CCG008 | 250 mL | 85x70 mm | 29,16 | 24,79 |
| CCG009 | 500 mL | 132x85 mm | 34,20 | 29,07 |
| CCG010 | 1000 mL | 148x102 mm | 35,10 | 29,84 |
| CCG011 | 2000 mL | 180x132 mm | 43,20 | 36,72 |
| CCG012 | 3000 mL | 180x160 mm | 49,50 | 42,08 |
| CCG014 | 4000 mL | 200x200 mm | 58,50 | 49,73 |
| CCG013 | 5000 mL | 210x180 mm | 58,50 | 49,73 |

MATRAZ ERLLENMEYER, CUELLO ESTRECHO **HASTA 10%**



ISO
1773

BORO
3.3

GLASSCO

| Ref. | Cap. | Ø base | Ø cuello | H. | Lote | Antes | AHORA |
|--------|---------|--------|----------|--------|------|-------|-------|
| CDB094 | 50 mL | 51 mm | 22 mm | 90 mm | 10 | 1,56 | 1,40 |
| CDB095 | 100 mL | 64 mm | 22 mm | 105 mm | 10 | 1,72 | 1,55 |
| CDB083 | 250 mL | 85 mm | 34 mm | 145 mm | 10 | 2,40 | 2,16 |
| CDB084 | 500 mL | 105 mm | 34 mm | 180 mm | 10 | 3,29 | 2,96 |
| CDB085 | 1000 mL | 131 mm | 42 mm | 220 mm | 10 | 5,63 | 5,07 |
| CDB086 | 2000 mL | 166 mm | 50 mm | 280 mm | 6 | 10,60 | 9,54 |
| CDB087 | 5000 mL | 220 mm | 50 mm | 365 mm | - | 33,12 | 31,46 |

FRASCO ISO TAPÓN AZUL **5%**



ISO
4796-1

BORO
3.3

ENDO
glassware



- Anillo de vertido y tapón PP azul (esterilizable hasta 140 °C). Tapa rosca GL45.

| Referencia | Cap. | d. | h. | Lote | Antes | AHORA |
|------------|---------|--------|--------|------|-------|-------|
| CFB077 | 100 mL | 56 mm | 105 mm | 10 | 2,30 | 2,19 |
| CFB078 | 250 mL | 70 mm | 143 mm | 8 | 2,73 | 2,59 |
| CFB079 | 500 mL | 86 mm | 182 mm | 6 | 3,39 | 3,22 |
| CFB080 | 1000 mL | 101 mm | 203 mm | 4 | 4,85 | 4,61 |

FRASCO LAVADOR BOCA ANCHA **5%**



Antes 3,27

AHORA 3,11

ENDO
plasticware

- Frasco lavador fabricado en LDPE. La impresión del frasco incluye el nº CAS (Chemical Abstract Service), los códigos y símbolos NFPA (National Fire Protection Association), símbolos de los equipos de protección y frases de peligrosidad.

| Ref. | Cap. | GL | Impresión | Tapón |
|--------|--------|----|----------------|-------|
| CKB016 | 250 mL | 45 | Metanol | 38 mm |
| CKB017 | 250 mL | 45 | Ethanol | 38 mm |
| CKB018 | 250 mL | 45 | Isopropanol | 38 mm |
| CKB019 | 250 mL | 45 | Acetone | 38 mm |
| CKB020 | 250 mL | 45 | Agua destilada | 38 mm |

PROBETA PP, DOBLE GRADUACIÓN

15%



| Ref. | Cap. mL | h. mm | Lot | Antes | AHORA |
|--------|---------|-------|-----|-------|-------|
| DBJ041 | 10 | 130 | 10 | 1,33 | 1,13 |
| DBJ042 | 25 | 148 | 10 | 1,33 | 1,13 |
| DBJ043 | 50 | 169 | 10 | 1,45 | 1,23 |
| DBJ044 | 100 | 250 | 10 | 1,60 | 1,36 |
| DBJ045 | 250 | 295 | 6 | 3,25 | 2,76 |
| DBJ046 | 500 | 350 | 6 | 6,35 | 5,40 |
| DBJ047 | 1000 | 410 | 4 | 8,13 | 6,91 |

PROBETA, PMP

5%



ISO 6706

DIN 12681

■ Graduación azul. Con pico vertedor

| Ref. | Cap. | Tol. mL | H. mm | Lot | Antes | | AHORA | |
|--------|--------|---------|-------|-----|--------|------------|--------|------------|
| | | | | | P.Unit | P.Unit/lot | P.UNIT | P.UNIT/LOT |
| DBJ048 | 10 mL | ±0.2 | 145 | 10 | 2,50 | 2,10 | 2,38 | 2,00 |
| DBJ049 | 25 mL | ±0.5 | 170 | 10 | 3,15 | 2,80 | 2,99 | 2,66 |
| DBJ050 | 50 mL | ±1.0 | 200 | 10 | 3,65 | 3,20 | 3,47 | 3,04 |
| DBJ051 | 100 mL | ±1.0 | 250 | 10 | 4,38 | 3,95 | 4,16 | 3,75 |
| DBJ052 | 250 mL | ±2.0 | 325 | 6 | 6,95 | 6,30 | 6,60 | 5,99 |

MATRAZ AFORADO SIN TAPÓN PARA VINO

25%

APROVECHA EL 25% DE DESCUENTO



BORO 3.3



- Escala en blanco. Certificado individual incluido en la caja.
- La parte superior del embudo incluye un pico vertedor.

| Ref. | Cap. | Rango mL | Ø mm | H. mm | Antes | AHORA |
|--------|---------|-----------|------|-------|-------|-------|
| DDJ022 | 750 mL | 740-760 | 31 | 370 | 81,60 | 61,20 |
| DDJ023 | 375 mL | 364-385 | 23,5 | 325 | 76,50 | 57,38 |
| DDJ024 | 1500 mL | 1450-1550 | 35,5 | 455 | 93,84 | 70,38 |

PIPETAS, PARA VINO

15%

BORO 3.3



Ref. - DLD009

Ref. - DLD007_8

Ref. - DLD002_5



| Referencia | Longitud | Diámetro | Tipo | Antes | AHORA |
|------------|----------|----------|-------|-------|-------|
| DLD007 | 50 cm | 30 mm | Recta | 25,55 | 21,72 |
| DLD008 | 65 cm | 30 mm | Recta | 28,85 | 24,52 |
| DLD009* | 77 mm | 30 mm | Recta | 19,52 | 16,59 |
| DLD002 | 25 cm | 20-22 mm | Curva | 23,90 | 20,32 |
| DLD003 | 35 cm | 20-22 mm | Curva | 24,89 | 21,16 |
| DLD004 | 45 cm | 20-22 mm | Curva | 25,14 | 21,37 |
| DLD005 | 65 cm | 20-22 mm | Curva | 29,26 | 24,87 |

* con goma

PIPETA UN AFORO, CLASE AS

30%

APROVECHA EL 30% DE DESCUENTO



ISO 648

- Con banda de color (según norma ISO 1769).
- Cumplimiento con la norma USP (farmacopea americana).



| Ref. | Capacidad | Tolerancia | Banda | Lote | Antes | AHORA |
|--------|-----------|------------|-------|------|-------|-------|
| DJD017 | 0.5 mL | ±0.006 mL | ● | 5 | 6,76 | 4,73 |
| DJD018 | 1 mL | ±0.006 mL | ● | 5 | 6,31 | 4,42 |
| DJD019 | 2 mL | ±0.006 mL | ● | 5 | 6,76 | 4,73 |
| DJD020 | 3 mL | ±0.010 mL | ● | 5 | 6,76 | 4,73 |
| DJD021 | 5 mL | ±0.010 mL | ○ | 5 | 6,76 | 4,73 |
| DJD022 | 10 mL | ±0.020 mL | ● | 5 | 6,76 | 4,73 |
| DJD023 | 15 mL | ±0.030 mL | ● | 5 | 7,81 | 5,47 |
| DJD024 | 20 mL | ±0.030 mL | ● | 5 | 7,79 | 5,45 |
| DJD025 | 25 mL | ±0.030 mL | ● | 5 | 8,01 | 5,61 |
| DJD026 | 30 mL | ±0.030 mL | ● | 5 | 10,56 | 7,39 |
| DJD027 | 40 mL | ±0.050 mL | ○ | 5 | 10,56 | 7,39 |
| DJD028 | 50 mL | ±0.050 mL | ● | 5 | 10,56 | 7,39 |
| DJD029 | 100 mL | ±0.080 mL | ● | 5 | 15,89 | 11,12 |

CENTRÍFUGA MODELO DM0436E

15%



AHÓRRATE
+180 €

DAB



| | |
|--------------------------|-----------------------------|
| Referencia | GBF016 |
| Capacidad de rotor | 12 x 15 mL + 12 x 10 mL |
| Temporizador (min) | 30 s-99 min 59 s / Continuo |
| Rango de velocidad (rpm) | 100-3500 (pasos de 100) |
| Máxima FCR (xg) | 2260 |
| Dimensiones aprox. (mm) | 482 x 414 x 254 |

Antes 1219,33

AHORA 1036,43

CENTRÍFUGA MINI

10%

nahita
blue

| | | | | |
|-----------|----------------|-------------|--------------|--------------|
| Ref. | GDC008 | GDC001 | GDC002 | GDC009 |
| Modelo | 2507/4 | 2507/7 | 2507/11 | 2507/30 |
| Velocidad | 4000rpm ±3% | 7000rpm ±3% | 10000rpm ±3% | 12000rpm ±5% |
| FCR máx | 990 xg | 2910 xg | 5610 xg | 8550 xg |
| Dimensión | 155x168x118 mm | | | |

Antes 125,00 130,00 180,00 265,00

AHORA 112,50 117,00 162,00 238,50

* consultar para cabezales disponibles

CENTRÍFUGA PARA MICROPLACAS

15%

nahita
blue

| | |
|--------------------------|--|
| Referencia | GDC011 |
| Rango velocidad (RPM) | 300-3000 (± 15 rpm) |
| FCR máx. (xg) | 608 |
| Temporizador | 1-99 min. / 1-59 seg. |
| Capacidad | 2xmicroplaca de 96 pocillos / ELISA plates |
| Dimensiones (LxAxH) (mm) | 225x255x215 |

Antes 605,00

AHORA 514,25

CENTRÍFUGA ALTA VELOCIDAD MOD. 2624/2

10%

nahita
blue

AHÓRRATE
+140 €

| | |
|--------------------------|----------------------------------|
| Referencia | GLC005 |
| Rango velocidad (RPM) | 100-15000 (incremento de 10 rpm) |
| FCR máx. (xg) | 21180 (incremento de 10 xg) |
| Temporizador | 1-99 min. / 1-59 seg. |
| Capacidad máx. | 50 mL |
| Dimensiones (LxAxH) (mm) | 280x360x250 |

Antes 1450,00

AHORA 1305,00

* consultar para cabezales disponibles

CENTRÍFUGA MEDIBAS+ MOD. 2742

15%

AHÓRRATE
+320 €



YouTube

nahita
blue

CABEZAL Y PORTATUBOS (INCLUIDOS)



Ref. GLK014



Ref. GLK005



Ref. GNP005



Ref. GLK002

| | |
|---------------------|---------------------------------|
| Referencia | GLC008 |
| Capacidad máx. | 400 mL (50mL x 8) |
| Temporizador | 1-99 h. / 1-59 min. / 1-59 sec. |
| Velocidad máx (rpm) | 100-6000 |
| FCR máx. (xg) | 5150 xg (incrementos de 10 xg) |
| Dimensiones (mm) | 390x500x320 |

Antes 2137,00

AHORA 1816,45

* consultar para cabezales disponibles

CENTRÍFUGA REFRIGERADA DE ALTA VELOCIDAD

15%

AHÓRRATE
660 €



| | |
|-------------------------------|----------------------------------|
| Referencia | GLF003 |
| Rango velocidad (RPM) | 200-16000 (incremento de 10 rpm) |
| FCR máx. (xg) | 24100 (incremento de 10 xg) |
| Temporizador | 1-99 h. / 1-59 min. / 1-59 seg. |
| Rango temperatura | -20 °C / +40 °C |
| Temp. mínima a máx. velocidad | 0 °C |
| Capacidad máxima | 400 mL (100 mL x 4) |
| Dimensiones (LxAxH) (mm) | 493x584x345 |

Antes 4390,00
AHORA 3731,50

* consultar para cabezales disponibles

CENTRÍFUGA REFRIGERADA DE BAJA VELOCIDAD MEDIBAS+

10%



AHÓRRATE
380 €

| | |
|-----------------------------|-------------------------------------|
| Referencia | GNF001 |
| Velocidad | 100~6000 rpm (Incremento de 10 rpm) |
| FCR máx | 5150 xg (Incremento de 10xg) |
| Temporizador | 1-99 h/1-59 min/1-59 s. |
| Rango de temperatura | -20 °C~+40 °C |
| Temp. mín. a máx. velocidad | 0 °C |
| Capacidad Máx. | 400 mL (50 mL x 8) |
| Dimensiones | 634 x 548 x 335 mm |

Antes 3800,00
AHORA 3420,00

* consultar para cabezales disponibles

MICROSCOPIO PROFESIONAL, SERIE 122

12%



| | | |
|-------------|---|-----------|
| Referencia | HBC025 | HBC026 |
| Cabezal | Binocular | Triocular |
| | Giratorio 360° e inclinado 30° | |
| Oculares | WF10x/22 (campo amplio) | |
| Revolver | Cuádruple | |
| Objetivos | Planos acromáticos , corregidos al infinito 4x; 10x; 40 (R); 100x (R)(I) | |
| Platina | Doble lecho graduada, 185 x 142 mm | |
| Condensador | Abbe N.A.1.25 | |
| Enfoque | Mando macro/micro coaxiales | |
| Iluminación | Köhler; LED 5W | |
| Dimensiones | 380x275x430 mm | |

Antes 705,50 782,00
AHORA 620,84 688,16

CAMARA PARA MICROSCOPIO

20%



Ref.: HGB008



Ref.: HGB009



- Cámaras CMOS de rosca C.
- La referencia HGB009 cuenta con la aplicación TouView para teléfonos inteligentes o tabletas.

| | | |
|----------------------|---|---|
| Referencia | HGB008 | HGB009 |
| Conexiones | HDMI (directo pantalla) WIFI (adaptador USB) Ethernet (LAN) | USB (cable a ordenador) WIFI (AP) (STA)(LAN) Ethernet (LAN) |
| Sensor y tamaño (mm) | 1080P/2MP/Sony IMX185(C) 1/1,9"(7,20x4,05) | 4MP/Sony IMX347(C) 1/1,8"(7,8x4,38) |
| FPS/Resolución máx. | 30/1920x1080 (HDMI) 25/1920x1080 (RED) | 30/2688x1512 (USB) 30/2688x1512 (RED) |
| Exposición (ms) | 0,06 - 918 | 0,021 - 1000 |
| Software | XCamView | XCamView |
| Salida | Rosca tipo C | Rosca tipo C |

Antes 640,00 325,00
AHORA 512,00 260,00

ESPECTROFOTÓMETRO UV/VIS

10%



AHÓRRATE
+1000€

- **Modo de trabajo:** fotometría, cuantificación, espectro, cinética, escaneo de tiempo, longitud de onda múltiple, ADN/proteína y personalizado.
- **Software:** el equipo incluye el software UVStudio. Opcional UVStudio GLP/GMP. Para poder hacer uso del módulo gestión de usuarios

| | |
|---------------------------|---|
| Referencia | HJD015 |
| Sistema óptico | Haz dividido, rejilla de 1200 líneas / mm |
| Rango de longitud de onda | 190-1100 nm |
| Ancho de banda | 2 nm |
| Fuente de luz | Lámpara Flash de Xenón |
| Rango fotométrico | -0,3-3 A; 0-200% T; 0-9999,9 C |
| Antes | 10150,00 |
| AHORA | 9135,00 |

ESPECTOFOTÓMETRO VISIBLE

10%



AHÓRRATE
240€



- **Modo de trabajo:** fotometría, cuantificación y escaneo.
- **Software:** el equipo incluye el software EasyUV Basic. Opcional Easy UV.

| | |
|---------------------|---|
| Referencia | HJB007 |
| Sistema óptico | Haz dividido, rejilla de 1200 líneas / mm |
| Rango long. de onda | 320-1100 nm |
| Ancho de banda | 4 nm |
| Fuente de luz | Tungsteno |
| Rango fotométrico | -0,3~3 A / 0~200 %T / 0~9999,9 C |
| Antes | 2385,25 |
| AHORA | 2146,73 |

ESPECTROFOTÓMETRO UV-VIS

15%

AHÓRRATE
300€



- **Modo de trabajo:** fotometría y cuantificación.
- **Software:** el equipo incluye el software EasyUV Basic.

| | |
|---------------------------|--|
| Referencia | HJD017 |
| Sistema óptico | Haz único, rejilla de 1200 líneas / mm |
| Rango de longitud de onda | 200-1050 nm |
| Ancho de banda | 4 nm |
| Fuente de luz | Tungsteno y deuterio |
| Rango fotométrico | -0,3-3 A; 0-200% T; 0-999,9 C |
| Antes | 2100,00 |
| AHORA | 1785,00 |

CUBETA

15%



de PIMMA de PS óptico

| Ref. | Descripción | Cap. | Lote | Antes | | AHORA | |
|--------|-----------------|--------|------|--------|------------|--------|-----------|
| | | | | P.Unit | P.Unit/lot | P.UNIT | P.UIT/LOT |
| HJM004 | Macro | 4.5 mL | 10 | 12,63 | 10,73 | 10,74 | 9,12 |
| HJM005 | Semi-micro | 1.5 mL | 10 | 13,67 | 11,62 | 11,62 | 9,88 |
| HJM007 | Semi-micro | 2.5 mL | 10 | 13,67 | 11,62 | 11,62 | 9,88 |
| HJM010 | 4 caras ópticas | 4.5 mL | 10 | 12,73 | 10,83 | 10,82 | 9,21 |
| HJM006 | Macro | 4.5 mL | 10 | 17,39 | 15,81 | 14,78 | 13,44 |
| HJM008 | Semi-micro | 2.5 mL | 10 | 17,26 | 15,70 | 14,67 | 13,35 |
| HJM009 | Semi-micro | 1.5 mL | 10 | 19,72 | 17,93 | 16,76 | 15,24 |
| HJM011 | 4 caras ópticas | 4.5 mL | 10 | 14,94 | 13,58 | 12,70 | 11,54 |

BAÑO DE BLOQUE METÁLICO

13%





Alta precisión
térmica



Uso sencillo
e intuitivo

| | |
|----------------------|-----------------------|
| Referencia | JDS010 |
| Capacidad | 6x15 mL |
| Rango de temperatura | Ambiente a 100°C |
| Temporizador | 1-999 seg o 1-999 min |
| Sensor | PT100 |
| Dimensiones aprox. | 140x115x210 mm |
| Antes | 365,49 |
| AHORA | 317,98 |

INCUBADORA DE CO2

15%



YouTube



AHÓRRATE
745 €

| | |
|----------------------------------|------------------|
| Referencia | JBB020 |
| Rango de temperatura | RT +5°C - 60°C |
| Resolución de temperatura | 0,1°C |
| Volumen de la cámara | 50 L |
| Material de la cámara y bandejas | Acero inoxidable |
| Antes | 4995,00 |
| AHORA | 4245,75 |

MANTA CALEFACTORA CON AGITACIÓN

10%



YouTube



| | | |
|------------------|---------------|---------------|
| Referencia | JGB009 | JGB010 |
| Modelo | Analógico | Digital |
| Capacidad | 20 L | |
| Temperatura máx. | 380°C | |
| Consumo | 2,5 kW | |
| Antes | 666,67 | 808,13 |
| AHORA | 600,00 | 727,32 |

BALANZAS ANALITICAS, SERIE 5144

12%



AHÓRRATE
HASTA
+250 €



| | | | |
|-------------------------------|---------------|---------------|----------------|
| Referencia (calibración ext.) | KBF010 | KBF011 | KBF012 |
| Antes | 785,00 | 920,00 | 1950,00 |
| AHORA | 690,80 | 809,60 | 1716,00 |
| Referencia (calibración int.) | KBF013 | KBF014 | KBF015 |
| Antes | 890,00 | 1120,00 | 2180,00 |
| AHORA | 783,20 | 985,60 | 1918,40 |
| Capacidad (g) | 120 | 320 | 520 |
| Legibilidad (mg) | | 0,1 | |
| Unidades | | g/oz/ct/mg | |
| Repetibilidad (mg) | ±0,1 | ±0,2 | ±0,2 |
| Linealidad (mg) | ±0,2 | ±0,3 | ±0,3 |
| Interfaz | | RS232/USB | |
| Tamaño del plato (mm) | | Ø 90 | |

BALANZA DE PRECISIÓN, SERIE 5148

10%



| | | |
|--------------------------------|---------------|---------------|
| Referencia (calibración ext.) | KBD021 | KBD023 |
| Antes | 654,68 | 690,20 |
| AHORA | 589,21 | 621,18 |
| Referencia (calibración int.) | KBD022 | KBD024 |
| Antes | 761,25 | 791,70 |
| AHORA | 685,13 | 712,53 |
| Capacidad (g) | 0-520 | 0-1000 |
| Legibilidad (g) | 0.001 | |
| Unidades/Funciones | g/ct/oz/mg | |
| Repetibilidad / Linealidad (g) | ± 0.002 | |
| Tamaño del plato (mm) | Ø 90 | |

VIDRIO DE RELOJ PP

20%



- Sin graduación. Grosor aproximado 1 mm
- Con base de apoyo que impide su giro
- Soportan temperaturas hasta +120°C

| | | | | |
|------------|--------|------|-------|--------------|
| Referencia | Ø (mm) | Lote | Antes | AHORA |
| KBN070 | 60 | 10 | 0,94 | 0,75 |
| KBN071 | 80 | 10 | 1,25 | 1,00 |
| KBN072 | 100 | 10 | 1,57 | 1,26 |
| KBN073 | 120 | 10 | 1,74 | 1,39 |

MEDIDOR DE PH PH820

5%



YouTube

APERA INSTRUMENTS

| | |
|-------------|--------------------------|
| Referencia | KDD009 |
| Parámetros | pH/mV/°C |
| pH | |
| Rango | -2.000 – 19.999 pH |
| Resolución | 0.1/0.01/0.001 pH |
| Precisión | ±0.002 pH ± 1 digit |
| Calibración | 1 a 5 puntos automáticos |
| mV | |
| Rango | ± 1999 mV |
| Resolución | 1 mV |
| Precisión | ±0.1 % FS ± 1 digit |
| Temperatura | 0 – 100°C |
| Antes | 764,71 |

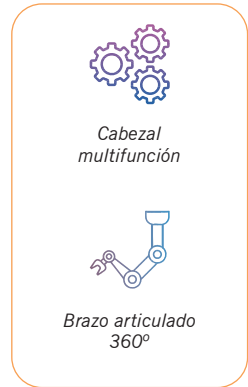
AHORA 726,47

SOPORTE PARA ELECTRODOS

15%



Nahita



| | |
|----------------|---|
| Referencia | KDG001 |
| Dim. (plegado) | 190x120x210 mm |
| Ø Orificios | 1 de 13.5 mm, 2 de 13 mm, 2 de 12 mm, 1 de 7 mm |
| Antes | 24,92 |

AHORA 21,18

MEDIDOR MULTIPARAMÉTRICO

7%



APERA INSTRUMENTS

| | |
|------------------------|--|
| Referencia | KZD005 |
| Parámetros | pH/EC/°C |
| Conductividad | |
| Rango | 0-200.0 μS/cm; 0-2000 μS/cm 0-20.00 mS/cm; 0-50.0°C |
| Resolución / Precisión | 0.1/1 μS, 0.01 mS / ±1%Fs |
| Calibración | 1 a 3 puntos |
| Coefficiente de temp. | 0.00 a 4.00% / °C |
| pH | |
| Rango | -2.00 - 16.00 pH |
| Resolución / Precisión | 0.01 pH - ±0.01 pH |
| Calibración | 1 a 3 puntos |
| Salinidad | 0 a 10.00 ppt |
| Antes | 214,85 |

AHORA 199,81

CONDUCTIMETRO EC820

7%



APERA INSTRUMENTS

| | |
|----------------------|--|
| Referencia | KGD006 |
| Parámetros | Cond/TDS/Sal/°C |
| Conduc. Rango | |
| | 0.00-19.99 μS/cm; 20.0-199.9 μS/cm; 200-1999 μS/cm, 2-19.99 mS/cm; 20-199.9 mS/cm; 200-1999 mS/cm |
| TDS Rango | 0.1 mg/L – 100 g/L (500 g/L S9500) |
| Salinidad | 0 – 100 ppt |
| Antes | 853,13 |

AHORA 793,41

MEDIDOR PORTÁTIL MULTIPARAMÉTRICO

10%



Tecnología avanzada



Capacidad de almacenamiento

APERA INSTRUMENTS

| | | | |
|----------------------|--|----------------------------|----------|
| Referencia | KZD032 | KZD035 | KZD034 |
| Modelo | SX751 | SX723 | SX725 |
| Parámetros | pH/mV/ORP/DO Cond/TDS/Sal/Res | pH/mV/Cond/ TDS/Sal/Res | pH/mV/DO |
| pH | | | |
| Rango | -2.00 a 19.99pH | | |
| Conductividad | | | |
| Rango | 0.00 a 19.99 μS/cm; 20.0 a 199.9 μS/cm 200 a 1999 mS/cm; 2.00 a 19.99 mS/cm 20.0 a 199.9 mS/cm | | |
| Antes | 969,65 | 483,79 | 693,96 |

AHORA 872,69 435,41 624,56

AGITADOR CON CALEFACCIÓN RSLAB-1C

10%

RS Lab



| | |
|-----------------------------|------------------------|
| Referencia | LBB003 |
| Rango de velocidad | 0-1500 rpm |
| Volumen máximo de agitación | 20 L |
| Rango de temperatura | Ambiente - 340°C |
| Material del plato | Recubrimiento cerámico |
| Diámetro del plato | ø 135 mm |
| Dimensiones aprox. | 280 x 160 x 85 mm |

Antes 286,67
AHORA 258,00

AGITADOR CON CALEFACCIÓN RSLAB-11C

15%

RS Lab



| | |
|----------------------|---------------------------------|
| Referencia | LBD005 |
| Material del plato | Metálico recubrimiento cerámico |
| Pantalla | LED |
| Rango de velocidad | 200 - 1500 rpm |
| Rango de temperatura | Ambiente - 280°C |
| Volumen máximo | 3 L |
| Diámetro del plato | ø 135 mm |
| Dimensiones aprox. | 260 x 150 x 80 mm |

Antes 255,00
AHORA 216,75

AGITADOR DIGITAL CON MANTA CALEFACTORA PARA MATRACES FONDO REDONDO

15%

RS Lab



Seguridad avanzada



Calentamiento preciso y uniforme



Durabilidad y bajo mantenimiento

| | | | | |
|------------------------------------|---------------------------|--------|--------|---------|
| Referencia | LBD011 | LBD012 | LBD013 | LBD014 |
| Capacidad (matraces fondo redondo) | 100 mL | 250 mL | 500 mL | 1000 mL |
| Ø interno | 73 mm | 90 mm | 119 mm | 145 mm |
| Rango de velocidad | 200-1500 rpm | | | |
| Rango de temperatura | 25-280 °C | | | |
| Sensor externo de temperatura | PT100 (precisión ± 0,1°C) | | | |
| Índice de protección | IP21 | | | |

Antes 280,00 -294,00 305,00 315,00
AHORA 238,00 249,90 259,25 267,75

AGITADOR MULTIPOSICIÓN 4 PLACAS

10%

RS Lab



| | |
|-------------------------------------|--------------------|
| Referencia | LBD023 |
| Capacidad máxima de agitación (H2O) | 40 L (10 L x 4) |
| Tamaño del plato | ø 135 mm |
| Display | LCD |
| Rango de velocidad | 200-1500 rpm |
| Rango de temperatura | 25-340°C |
| Dimensiones (LxAxH) | 698 x 270 x 128 mm |

Antes 1495,00
AHORA 1345,50

AGITADOR EXTRA-PLANO

10%

RS Lab



| | |
|-----------------------------|-------------------|
| Referencia | LBG004 |
| Rango de velocidad | 15-1500 rpm |
| Volumen máximo de agitación | 0,80 L |
| Máx. peso de agitación | 2 kg |
| Indicador de funcionamiento | Sí |
| Diámetro de plato | ø 90 mm |
| Dimensiones (LxAxH) | 175 x 120 x 15 mm |

Antes 119,33
AHORA 107,40

AGITADOR ROTATIVO PARA TUBOS

20%



YouTube



| | | |
|--------------|-------------------------|------------------------|
| Referencia | LJG006 | LJG008 |
| Tipo | Disco | Asador |
| Velocidad | 20-80 rpm | |
| Ángulo | 40°-80° | - |
| Cap. (mL) | 8x50 - 16x15 - 24x1.5/2 | 4x50 - 10x15 - 8x1.5/2 |
| Dimensiones | 230x180x265 mm | 425x100x125 mm |
| Antes | 315,75 | 265,75 |
| AHORA | 252,60 | 212,60 |

AGITADOR DIGITAL

10%



YouTube



| | | |
|---------------------------------|-------------------------|---------------|
| Referencia | LBJ003 | LBJ004 |
| Número de posiciones | 9 | 15 |
| Material de la placa de trabajo | Placa anticorrosión PET | |
| Cap. máxima de agitación | 9x500 mL | 15x250 mL |
| Dirección de agitación | Sentido antihorario | |
| Velocidad | 50-1500 rpm | |
| Tam. de la varilla de agitación | 30 mm | |
| Dimensiones | 435x330x85 mm | 576x330x63 mm |
| Antes | 677,12 | 888,00 |
| AHORA | 609,41 | 799,20 |

AGITADOR VORTEX DIGITAL CON SENSOR MODELO 710

10%



ACCESORIOS (INCLUIDOS)



Ref. LGG030



Ref. LGG031



Ref. LGG032

- Dos modos de operación, por contacto y en continuo.
- Dispone de sensor IR para activar/desactivar su funcionamiento.

| | |
|----------------------------|------------------|
| Referencia | LGB007 |
| Motor | DC24V/1.5A |
| Rango de velocidad | 200-3000rpm ± 5% |
| Diámetro de circunferencia | 4.5mm |
| Pantalla | LCD |
| Sensor | IR |
| Antes | 198,85 |
| AHORA | 178,97 |

AGITADOR DE VARILLAS DIGITAL

20%



| | |
|-------------------|-------------------------|
| Referencia | LLB008 |
| Rango velocidad | 100-1200 rpm (± 10 rpm) |
| Tiempo | 0-24 h |
| Capacidad máxima | 5 L |
| Máxima viscosidad | 5000 mPas |
| Dimensiones | 134x70x173 mm |
| Antes | 220,40 |
| AHORA | 176,32 |

DISPENSADOR ACCUDOSE DUAL

20%



YouTube



DIGIPETTE

AUTO
+120°

| Referencia | Vol. mL | Incrementos | Antes | AHORA |
|------------|----------|-------------|--------|---------------|
| MDD085 | 0.25-2.5 | 0.05 mL | 230,00 | 184,00 |
| MDD086 | 0.5-5 | 0.1 mL | 230,00 | 184,00 |
| MDD087 | 1-10 | 0.2 mL | 230,00 | 184,00 |
| MDD088 | 2.5-30 | 0.5 mL | 250,00 | 200,00 |
| MDD089 | 5-60 | 1.0 mL | 250,00 | 200,00 |

MICROPIPETA DIGIPETTE PREMIUM

5%



DIGIPETTE



Ref. - MGB095

- Ajuste preciso del volumen con sistema de bloqueo incorporado.
- Compatibilidad universal de puntas.

| Ref. | Volumen μL | Increment. μL | Antes | AHORA |
|---------------------|-----------------------|--------------------------|--------|--------|
| MGB088 | 0.1-2.5 | 0.002 | 119,05 | 113,10 |
| MGB089 | 0.5-10 | 0.02 | 119,05 | 113,10 |
| MGB090 | 2-20 | 0.02 | 119,05 | 113,10 |
| MGB091 | 5-50 | 0.1 | 119,05 | 113,10 |
| MGB092 | 10-100 | 0.1 | 119,05 | 113,10 |
| MGB093 | 20-200 | 0.2 | 119,05 | 113,10 |
| MGB094 | 100-1000 | 1 | 119,05 | 113,10 |
| Macropipetas | | | | |
| MGB095 | 500-5000 | 10 | 133,42 | 126,75 |
| MGB096 | 1000-10000 | 20 | 133,42 | 126,75 |

MICROPIPETA ULTRALITE M8

20%



DIGIPETTE



| Referencia | Volumen (μL) | Incrementos (μL) | Antes | AHORA |
|-------------------|---------------------------|-------------------------------|--------|--------|
| 8 canales | | | | |
| MGG040 | 0.5-10 | 0.01 | 260,00 | 208,00 |
| MGG041 | 2-20 | 0.02 | 260,00 | 208,00 |
| MGG042 | 5-50 | 0.04 | 260,00 | 208,00 |
| MGG043 | 10-100 | 0.20 | 260,00 | 208,00 |
| MGG044 | 20-200 | 0.20 | 260,00 | 208,00 |
| MGG045 | 40-300 | 0.40 | 260,00 | 208,00 |
| 12 canales | | | | |
| MGG046 | 0.5-10 | 0.01 | 280,00 | 224,00 |
| MGG047 | 2-20 | 0.02 | 280,00 | 224,00 |
| MGG048 | 5-50 | 0.04 | 280,00 | 224,00 |
| MGG049 | 10-100 | 0.20 | 280,00 | 224,00 |
| MGG050 | 20-200 | 0.20 | 280,00 | 224,00 |
| MGG051 | 40-300 | 0.40 | 280,00 | 224,00 |

MICROPIPETA ULTRALITE MINI

15%



DIGIPETTE



- Tamaño óptimo para mayor comodidad, 130 mm de longitud
- Con eyector de punta. Pueden ser esterilizables en autoclave.

| Referencia | Volumen (μL) | Antes | AHORA |
|------------|---------------------------|-------|-------|
| MGD111 | 5 | 19,50 | 16,58 |
| MGD112 | 10 | 19,50 | 16,58 |
| MGD113 | 20 | 19,50 | 16,58 |
| MGD114 | 25 | 19,50 | 16,58 |
| MGD115 | 50 | 19,50 | 16,58 |
| MGD116 | 100 | 19,50 | 16,58 |
| MGD117 | 200 | 19,50 | 16,58 |

BOMBA PERISTÁLTICA SERIE CT

12%



Mahita



AHÓRRATE +170 €

| | |
|-------------------------|----------------|
| Referencia | MPD003 |
| Velocidad máxima | 600 rpm |
| Resolución de velocidad | 0,1 rpm |
| Flujo máximo | 2280 ml/min |
| Ángulo de aspiración | 10°-720° |
| Velocidad de aspiración | 10-300 rpm |
| Clase de protección | IP31 |
| Dimensiones (LxAxH) | 290x200x255 mm |
| Antes | 1459,01 |
| AHORA | 1283,93 |

SISTEMA DE PURIFICACIÓN DE AGUA

7%



HYDROLAB

AHÓRRATE
HASTA
140 €

| | | |
|-----------------------------|-------------------------------------|-------------------|
| Referencia | PDB006 | PDB006.40 |
| Alimentación | Agua de red | |
| Dimensiones | 200x370x430 mm | |
| Cap. produc. de agua purif. | 4 L/h | |
| Conduc. del agua purif. | < 0,06 µS/cm | |
| Avisos | Mensajes/alarmas de monitoreo | |
| Cartuchos | Intercambiables y fácil sustitución | |
| Manómetro | Para el agua de entrada | |
| Tanque almacenaje | 10L (agua purif.) | 40L (agua purif.) |
| Antes | 1846,85 | 2006,31 |
| AHORA | 1717,57 | 1865,87 |

RAMPAS DE FILTRACIÓN, ACERO INOX.

15%



Nahita

AHÓRRATE
HASTA
500 €

| Referencia | Posiciones | Capacidad | Antes | AHORA |
|------------|--------------|-----------|---------|----------------|
| PJB018 | 1 posición | 300 mL | 862,75 | 733,34 |
| PJB021 | 1 posición | 500 mL | 947 | 804,95 |
| PJB019 | 3 posiciones | 300 mL | 1704,40 | 1448,76 |
| PJB022 | 3 posiciones | 500 mL | 1928,5 | 1639,23 |
| PJB020 | 6 posiciones | 300 mL | 2751,96 | 2339,17 |
| PJB023 | 6 posiciones | 600 mL | 3654,00 | 3105,90 |

FILTRO ESTÁNDAR

10%



YouTube

FILTRES

■ Aplicación en industrias farmacéutica y agroalimentaria, sanidad, educación e investigación.

| Ref. | Ø | Envase | Antes | AHORA |
|--------|--------|--------|-------|--------------|
| PSB002 | 70 mm | 100 | 2,50 | 2,25 |
| PSB003 | 90 mm | 100 | 2,92 | 2,63 |
| PSB004 | 100 mm | 100 | 3,12 | 2,81 |
| PSB006 | 150 mm | 100 | 4,16 | 3,74 |
| PSB008 | 190 mm | 100 | 6,86 | 6,17 |
| PSB009 | 250 mm | 100 | 8,32 | 7,49 |
| PSB015 | 100 mm | 100 | 10,40 | 9,36 |
| PSB016 | 130 mm | 100 | 12,48 | 11,23 |
| PSB017 | 150 mm | 100 | 15,61 | 14,05 |
| PSB018 | 190 mm | 100 | 17,69 | 15,92 |
| PSB019 | 250 mm | 100 | 21,85 | 19,67 |
| PSB020 | 330 mm | 100 | 33,29 | 29,96 |

BOMBA DE VACÍO

10%



Nahita

REF- PXB011

REF- PXB010

| | | |
|------------------|----------------|---------------|
| Referencia | PXB010 | PXB011 |
| Presión de vacío | hasta 200 mbar | hasta 50 mbar |
| Caudal | 20 L/min | 30 L/min |
| Cabeza de bombeo | 1 | 2 |
| Nivel de ruido | < 50dB | < 50dB |
| Temperatura | 7-40°C | |
| Antes | 1128,83 | 1005,00 |
| AHORA | 1015,95 | 904,50 |

BAÑO ULTRASONIDOS REDONDO

7%



NUEVO
+

| | | | |
|----------------------|----------------|----------------|----------------|
| Referencia | ZCC031 | ZCC032 | ZCC033 |
| Dim. del depósito mm | Ø300x220 | Ø350x240 | Ø450x280 |
| Volumen | 15 L | 22 L | 44 L |
| Potencia ultrasónica | 360 W | 480 W | 900 W |
| Potencia de calent. | 400 W | 600 W | 1000 W |
| Frecuencia | 28/40 kHz | | |
| Tiempo | 1-99 min | | |
| Temperatura | 0-80 °C | | |
| Antes | 1270,79 | 1505,94 | 1976,26 |
| AHORA | 1181,83 | 1400,52 | 1837,92 |

CINTA INDICADORA ESTERILIZACIÓN

20%



Nahita

- Sin plomo con una correcta conservación

| Ref. | Long. | Ancho | Lote | Antes | | AHORA | |
|--------|-------|-------|------|--------|------------|--------|------------|
| | | | | P.Unit | P.Unit/lot | P.UNIT | P.UNIT/LOT |
| ZCM008 | 50 m | 19 mm | 8 | 4,90 | 4,00 | 3,92 | 3,20 |

BOLSAS DE ESTERILIZACIÓN AUTOADHESIVAS

15%



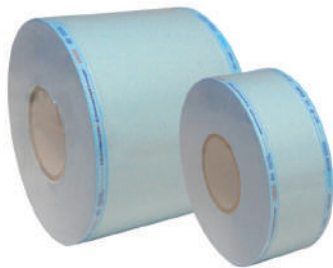
ENDO plasticware

- Se cierran herméticamente con una tira autoadhesiva

| Referencia | Dimensiones | Caja | Antes | AHORA |
|------------|-------------|------|-------|-------|
| ZCM009 | 90x165 mm | 200 | 5,75 | 4,89 |
| ZCM010 | 90x260 mm | 200 | 7,35 | 6,25 |
| ZCM011 | 135x260 mm | 200 | 8,98 | 7,63 |
| ZCM012 | 190x360 mm | 200 | 25,00 | 21,25 |

BOBINA DE PAPEL PARA ESTERILIZAR

10%



ENDO plasticware

- Rollo con base de papel y cubierta plástica
- Para esterilizar material vario.
- Con indicador de esterilización y cambio de color en los laterales.

| Ref. | Dimensiones | Lote | Antes | | AHORA | |
|--------|----------------|------|--------|------------|--------|------------|
| | | | P.Unit | P.Unit/lot | P.UNIT | P.UNIT/LOT |
| ZCM015 | 150 mm x 200 m | 4 | 33,33 | 29,99 | 30,00 | 26,99 |
| ZCM016 | 200 mm x 200 m | 2 | 43,75 | 41,50 | 39,38 | 37,35 |
| ZCM017 | 250 mm x 200 m | 2 | 53,85 | 51,15 | 48,47 | 46,04 |

HOMOGENEIZADOR DE PALAS

12%



YouTube

AHÓRRATE +200 €

| | |
|------------------------|--------------------|
| Referencia | ZHB002 |
| Capacidad | 3 - 400 mL |
| Temporizador | 1 seg - 100 horas |
| Velocidad de palas | 3 - 12 golpes/seg |
| Distancia de las palas | 0 - 50 mm |
| Tamaño de la bolsa | 17 x 30 cm |
| Temperatura ambiente | 0 - 35 °C |
| Dimensiones | 420 x 230 x 330 mm |
| Antes | 1887,00 |
| AHORA | 1660,56 |

HOMOGENEIZADOR ANALÓGICO

12%



YouTube



Nahita



| | | |
|------------------------|----------------------------------|----------------|
| Referencia | ZHB005 | ZHB006 |
| Rango Velocidad | 5000-35000 rpm | 8000-30000 rpm |
| Ajuste de la velocidad | Uniforme, 6 niveles de velocidad | |
| Capacidad total | 0.5-250 mL | 150-10.000 mL |
| Material paleta | Acero inoxidable 316 | |
| Antes | 777,00 | 850,00 |
| AHORA | 683,76 | 748,00 |

SELLADORA DE BOLSAS CON PORTARROLLOS

10%



Nahita

| | |
|---------------------------|----------------|
| Referencia | ZCC003 |
| Anchura de sellado | 15 mm |
| Longitud máx. de sellado | 300 mm |
| Espesor máx. del plástico | 0.4 mm |
| Dimensiones | 370x310x180 mm |
| Antes | 357,00 |
| AHORA | 321,30 |

* Rollo no incluido